

FOR RENT

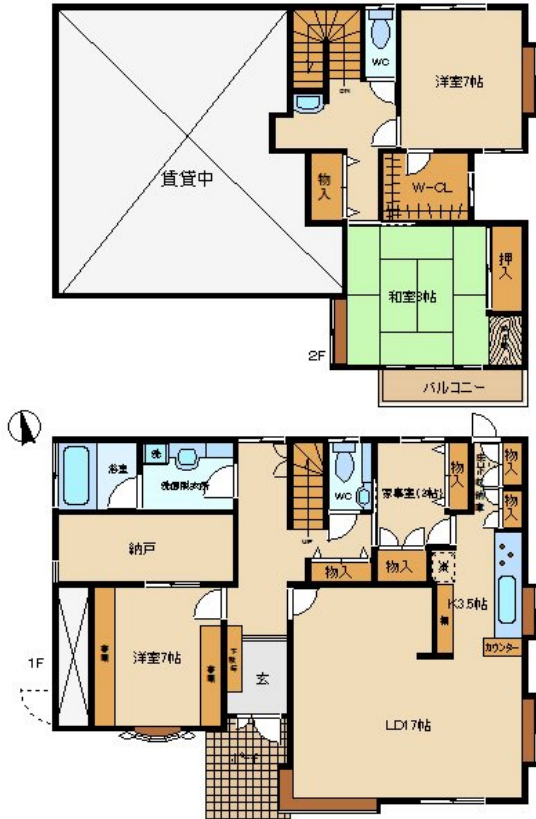
賃料	管理費等
250,000円	0円

玄関ポーチ,床の間,寝室 8畳以上,通風良好,閑静な住宅街,平置駐車場

【外観】



【間取り図】



貸家
250,000円
3LDK (139.08㎡)
全戸建 1棟家

人気の新百合ヶ丘駅
快速急行停車で
都心へのアクセスも便利

- ☆エアコン (全室)
- ☆追い抜き給湯
- ☆可動式書棚
- ☆システムキッチン (3口)
- ☆食器乾燥機
- ☆駐車場1台付帯

物件番号: 1835

リトク商事(株)
TEL:03-3417-1100
FAX:03-3417-0707

図面と現況が異なる場合は現況が優先となります。

間取りの「S」はサービスルーム(納戸)です。

間取り	3SLDK		
敷金	2ヶ月	礼金	2ヶ月
敷引/償却金	-	保証金	-
物件種別	一戸建て		
建物名・部屋番号	深野邸 1号室		
物件所在地	神奈川県川崎市麻生区上麻生 2丁目 15-16		
交通	小田急線 新百合ヶ丘駅 徒歩5分		
間取詳細			
構造・規模	木造 2階建 2階		
専有面積	139.06㎡	向き	
築年月	1995年10月下旬	契約期間	2年
損害保険	有 20000円 2年	入居時期	即時
駐車場	付(無料)		
設備	2階洗面台, 3口以上コンロ, インターホン, ウォークインクローゼット, エアコン4台, ガスレンジ付, ガス		
その他費用			
入居諸条件			
保証会社	可		
備考			

情報更新日2019年1月16日

No.1084



東京都知事(12)第25790号
(社)全日本不動産協会
リトク商事(株)
東京都世田谷区成城2丁目35-8
TEL:03-3417-1100
E-mail: ritoku-s@mx4.ttcn.ne.jp
URL: http://www.ritoku-shoji.com

FAX:03-3417-0707



携帯サイトから物件詳細を閲覧できます!

取引態様 仲介元付 (専任)	手数料負担の割合	貸主	0%	借主	100%
	手数料配分の割合	元付	0%	客付	100%